

Гибкие пластиковые кормовые трубки

3R_s

Пластиковые гастральные зонды «Instech» гибкие, для снижения травматичности, полупрозрачные, для визуализации введения препаратов, и подлежат одноразовому использованию в целях исключения затрат, связанных с их чисткой, а также устранения риска оставления в зонде препаратов после его чистки. Использование гибких трубок, по сравнению с жёсткими металлическими трубками, рекомендовано в рамках повышения качества процедур, связанных с благополучием животных.¹

ПОЛИПРОПИЛЕНОВЫЕ ПИТАТЕЛЬНЫЕ ТРУБКИ



Трубка и коннектор типа Луер изготовлены из того же материала, что и используется для производства пластиковых шприцов. Мягкий грушевидный наконечник трубки служит для уменьшения риска её случайного попадания в трахею и перфорации пищевода. Трубки доступны в 14 размерах для различных грызунов: от детёнышей мышей и крыс до кроликов.

ПОЛИУРЕТАНОВЫЕ ПИТАТЕЛЬНЫЕ ТРУБКИ



Данные специализированные трубки характеризуются увеличенным внутренним диаметром для облегчённого введения вязких препаратов и наличием прямого наконечника, который протирается дочиста во избежание случаев, когда аспирация тех или иных препаратов может составлять угрозу для животного. Трубки доступны в двух размерах: 13ga для крыс и 16ga для мышей.



Компания «Instech» основана в 1971 году и является лидером в разработке и производстве инфузионного и дозировочного оборудования, а также оборудования для забора образцов, в сфере исследования лабораторных животных. Производство продукции «Instech» осуществляется в США. Продукцию можно приобрести в [страна] у: [логотип и адрес дистрибьютора]

Metris B.V.
Kruisweg 829c
2132 NG Hoofddorp
The Netherlands

тел.: +31 23 5623400
факс: + 31 23 5623425
эл. почта: info@metris.nl
www.metris.nl

Instech Laboratories, Inc.
450 South Gravers Road
Plymouth Meeting, PA 19462
USA
TL 800.443.4227
TL 610.941.0132

www.instechlabs.com

230522-ftp-brochure-v1RU

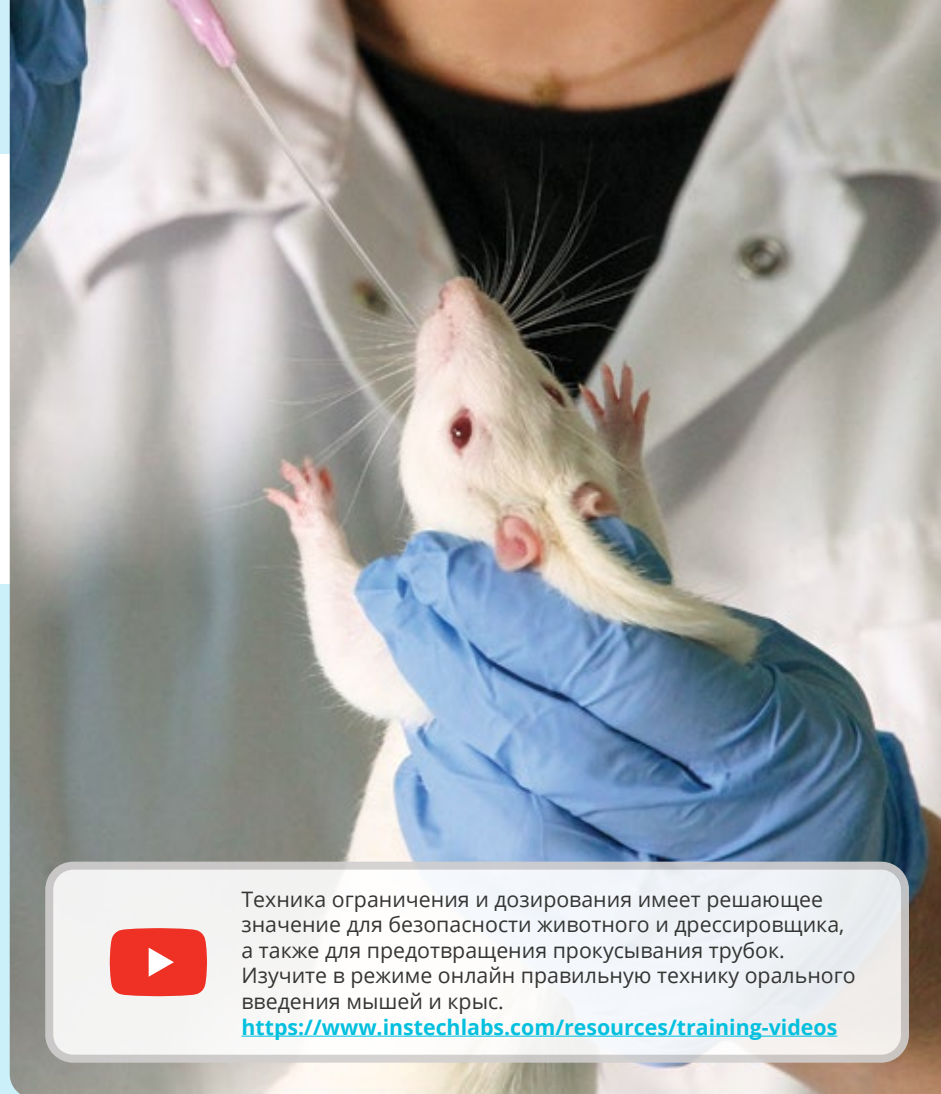
Кормушки для грызунов


INSTECH

Гибкие пластиковые кормовые трубки

Артикул: 250 штук в коробке (Артикул: 50 штук в коробке) **размер трубки** (внутренний диаметр x внешний диаметр) **материал**

Категория	Артикул	Размер (мм)	Объем (μL)	Материал	Диаметр наконечника
мышь	FTP-22-25 (FTP-22-25-50)	22ga (0.4x0.7mm)	3μL	PP	1.2mm
	FTP-20-30 (FTP-20-30-50)	20ga (0.5x0.9mm)	6μL	PP	1.6mm
	FTP-20-34 (FTP-20-34-50)	20ga (0.5x0.9mm)	6μL	PP	1.6mm
	FTP-20-38 (FTP-20-38-50)	20ga (0.5x0.9mm)	7μL	PP	1.6mm
	FTPU-16-38 (FTPU-16-38-50)	16ga (1.0x1.6mm)	30μL	PU	1.6mm
крыса	FTP-18-30 (FTP-18-30-50)	18ga (0.7x1.2mm)	12μL	PP	2.3mm
	FTP-22-38 (FTP-22-38-50)	22ga (0.4x0.7mm)	5μL	PP	1.2mm
	FTP-18-38 (FTP-18-38-50)	18ga (0.7x1.2mm)	15μL	PP	2.3mm
	FTP-18-50 (FTP-18-50-50)	18g (0.7x1.2mm)	20μL	PP	2.3mm
	FTP-15-64 (FTP-15-64-50)	15ga (1.2x1.8mm)	70μL	PP	3.0mm
	FTP-18-75 (FTP-18-75-50)	18ga (0.7x1.2mm)	30μL	PP	2.3mm
	FTPU-13-88 (FTPU-13-88-50)	13ga (1.5x2.4mm)	155μL	PU	2.4mm
	FTPU-C9-85 ³	13ga (1.5x2.4mm)	150μL	PU, PC	3.3mm для размера 9 капсул
	FTP-15-78 (FTP-15-78-50)	15ga (1.2x1.8mm)	90μL	PP	3.0mm
	FTP-15-100 (FTP-15-100-50)	15ga (1.2x1.8mm)	110μL	PP	3.0mm
большие грызуны	FTP-13-90 (FTP-13-90-50)	13ga (1.6x2.4mm)	180μL	PP	3.5mm
	FTP-13-150 (FTP-13-150-50)	13ga (1.6x2.4mm)	300μL	PP	3.5mm



 Техника ограничения и дозирования имеет решающее значение для безопасности животного и дрессировщика, а также для предотвращения прокусывания трубок. Изучите в режиме онлайн правильную технику орального введения мышей и крыс. <https://www.instechlabs.com/resources/training-videos>

1. «Процедуры очистки для введения веществ», доклад Объединенной рабочей группы по переработке BVA/AVF / FRAME / RSPCA / UFAW. Лабораторные животные (2001) 35, 1-41.

2. Полипропилен сертифицирован USP Class VI и соответствует FDA 21 CFR 177.1520. Красители, добавленные в концентратор, соответствуют FDA 21 CFR 178.3297, кроме черного. Эластомерный наконечник соответствует FDA 21 CFR 177.1210.


EO Все модели стерилизованы газом EtO. Пластиковые губы в упаковке 5 шт.

Капсульные дозаторы продаются в коробках по 20 (по 10 стерильных пакетов по 2).

Мертвые объемы являются приблизительными, ± 20%, и не включают объем люэра-концентратора, переменное количество которого будет захватываться наконечником шприца.

Техника сдерживания и дозирования имеет решающее значение для безопасности животного и дрессировщика, а также для предотвращения кусания трубок. Ссылки на обучающие видео можно найти на www.instechlabs.com.

Предложения по видам были составлены на основе опубликованных работ и отдельных отчетов; они не являются окончательными. Попробуйте различные размеры, чтобы определить, что лучше всего подходит для вас.

 Запросите бесплатные образцы на www.instechlabs.com/sample-request

МАТЕРИАЛ КЛЮЧ
PP: полипропилен (трубка и ступица)
PU: полиуретан (трубка и ступица)
PC: поликарбонат (концентратор)

 Сделано в США.