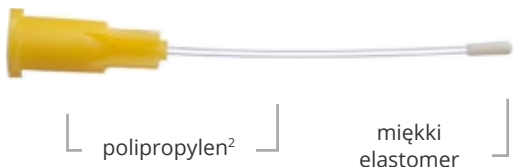


Elastyczne, plastikowe sondy pokarmowe



Plastikowe igły pokarmowe Instech są elastyczne i giętkie, dzięki czemu zmniejszają urazy i eliminują koszty czyszczenia oraz możliwość mieszania się składników.¹

RURY ZASILAJĄCE Z POLIPROPYLENU



Elastyczne sondy są zalecane w celu poprawy dobrostanu zwierząt w stosunku do tradycyjnych sztywnych, metalowych sond. Miękkie, zaprojektowane końcówki w kształcie kulki pozwalają zmniejszyć ryzyko przypadkowego umieszczenia w tchawicy i perforacji przełyku. Rurka i port są wykonane z polipropylenu, z tego samego tworzywa sztucznego wykorzystywanego do produkcji strzykawek.

RURY ZASILAJĄCE Z POLIURETANU



Rurki te mają większą średnicę wewnętrzną dla łatwiejszego dostarczenia lepkich związków i prostą końcówkę, która jest czyszczona w celu zmniejszenia ryzyka aspiracji złożonej. Dostępne w dwóch rozmiarach, 13ga dla szczurów i 16ga dla myszy oraz specjalna wersja dla wielkości dawki 9 kapsułek.



Założony w 1971 roku, Instech Solomon jest liderem w projektowaniu i produkcji urządzeń do infuzji, dozowania i pobierania próbek od zwierząt laboratoryjnych. Produkty są produkowane w USA i dostępne w Polsce.

Poznań 60-239
Ul. Morawskiego 2/22
e-mail: biuro@animalab.pl
tel. +48 61 8616 004

Instech Laboratories, Inc.
450 South Gravers Road
Plymouth Meeting, PA 19462
USA
TL 800.443.4227
TL 610.941.0132

www.instechlabs.com

230522-ftp-brochure-v1PO

Sondy pokarmowe do doustnego karmienia gryzoni

INSTECH

Elastyczne, plastikowe sondy pokarmowe

Ilość: 250 szt. / op. Rozmiar przewodu Materiał
(Ilość: 50 szt. / op.) (Ø wew. x Ø zewn.)

mysz

< 20g

20-30g

> 30g

| Model | Rozmiar | Materiał | Wymiary | Średnica końcówki |
|-------------------------------|---------------------|----------|--------------------|-------------------|
| FTP-22-25 (FTP-22-25-50) | 22ga (0.4x0.7mm) | PP | 25mm (1in), 3µL | 1.2mm |
| FTP-20-30 (FTP-20-30-50) | 20ga (0.5x0.9mm) | PP | 30mm (1.2in), 6µL | 1.6mm |
| FTP-20-34 (FTP-20-34-50) | 20ga (0.5x0.9mm) | PP | 34mm (1.3in), 6µL | 1.6mm |
| FTP-20-38 (FTP-20-38-50) | 20ga (0.5x0.9mm) | PP | 38mm (1.5in), 7µL | 1.6mm |
| FTPU-16-38 (FTPU-16-38-50) | 16ga (1.0x1.6mm) | PU | 38mm (1.5in), 30µL | 1.6mm |

SZCZUR

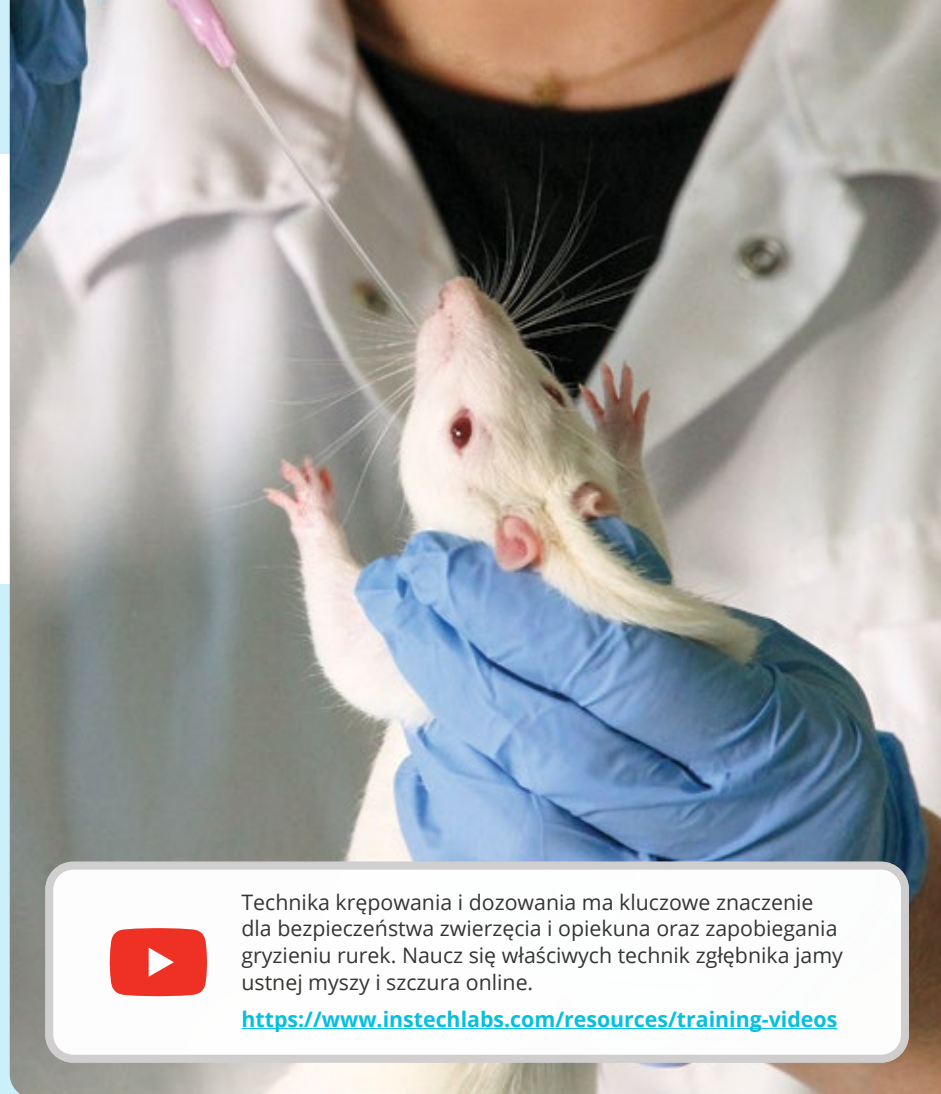
< 100g

100-200g

200-300g

> 300g

| Model | Rozmiar | Materiał | Wymiary | Średnica końcówki |
|-------------------------------|---------------------|----------|---------------------|--------------------------------|
| FTP-18-30 (FTP-18-30-50) | 18ga (0.7x1.2mm) | PP | 30mm (1.2in), 12µL | 2.3mm |
| FTP-22-38 (FTP-22-38-50) | 22ga (0.4x0.7mm) | PP | 38mm (1.5in), 5µL | 1.2mm |
| FTP-18-38 (FTP-18-38-50) | 18ga (0.7x1.2mm) | PP | 38mm (1.5in), 15µL | 2.3mm |
| FTP-18-50 (FTP-18-50-50) | 18g (0.7x1.2mm) | PP | 50mm (2in), 20µL | 2.3mm |
| FTP-15-64 (FTP-15-64-50) | 15ga (1.2x1.8mm) | PP | 64mm (2.5in), 70µL | 3.0mm |
| FTP-18-75 (FTP-18-75-50) | 18ga (0.7x1.2mm) | PP | 75mm (3in), 30µL | 2.3mm |
| FTPU-13-88 (FTPU-13-88-50) | 13ga (1.5x2.4mm) | PU | 88mm (3.5in), 155µL | 2.4mm |
| FTPU-C9-85 ³ | 13ga (1.5x2.4mm) | PU, PC | 85mm (3.4in), 150µL | 3.3mm dla wielkości 9 kapsułek |
| FTP-15-78 (FTP-15-78-50) | 15ga (1.2x1.8mm) | PP | 78mm (3.1in), 90µL | 3.0mm |
| FTP-15-100 (FTP-15-100-50) | 15ga (1.2x1.8mm) | PP | 100mm (4in), 110µL | 3.0mm |
| FTP-13-90 (FTP-13-90-50) | 13ga (1.6x2.4mm) | PP | 90mm (3.5in), 180µL | 3.5mm |
| FTP-13-150 (FTP-13-150-50) | 13ga (1.6x2.4mm) | PP | 150mm (6in), 300µL | 3.5mm |



Technika krępowania i dozowania ma kluczowe znaczenie dla bezpieczeństwa zwierzęcia i opiekuna oraz zapobiegania gryzieniu rurek. Naucz się właściwych technik zgłębnika jamy ustnej myszy i szczura online.

<https://www.instechlabs.com/resources/training-videos>

1. "Procedury uszlachetniania do podawania substancji", sprawozdanie wspólnej grupy roboczej ds. Udokładniania BVAWW / FRAME / RSPCA / UFAW. Laboratory Laboratory (2001) 35, 1-41.

2. Polipropylen posiada certyfikat USP Class VI i jest zgodny z FDA 21 CFR 177.1520. Barwniki dodane do koncentratora są zgodne z FDA 21 CFR 178.3297, z wyjątkiem czarnego. Elastomerowa końcówka jest zgodna z FDA 21 CFR 177.1210. Wszystkie modele sterylizowane gazem EtO. Plastikowe rurki pakowane po 5 sztuk.

3. Dozowniki kapsułek sprzedawane w pudełkach po 20 sztuk (10 sterylnych torebek po 2 sztuk).

Propozycje gatunków zostały opracowane na podstawie opublikowanych artykułów i anegdotycznych raportów; nie są ostateczne. Wypróbuj różne rozmiary, aby określić, co najlepiej dla Ciebie działa.

Zamów bezpłatne próbki na stronie www.instechlabs.com/sample-request

KLUCZ MATERIALNY
PP: polipropylen (rura i piasta)
PU: poliuretan (rura i piasta)
PC: poliwęglan (piasta)

Wyprodukowano w USA.

EO Wszystkie modele sterylizowane gazem EtO. Plastikowe tuby pakowane po pięć sztuk w woreczku.



duże gryzonie