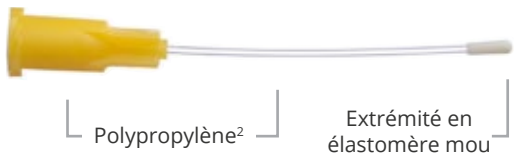


Sondes de gavage en plastique

3R_s

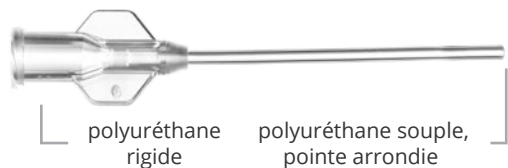
Les sondes de gavage en plastique d'Instech sont flexibles pour réduire le traumatisme, transparentes pour suivre l'avancée du produit, et à usage unique pour éliminer lavage et stérilisation et pour éviter un possible mélange de produit. Les sondes flexibles sont recommandées pour le bien-être animal par rapport aux traditionnelles sondes métalliques rigides.¹

SONDES DE GAVAGE EN POLYPROPYLENE



Le tube et la connexion luer sont faits en polypropylène, également utilisé pour la fabrication des seringues en plastique. L'extrémité douce et arrondie est conçue pour réduire les chances d'un mauvais placement dans la trachée et une perforation de l'oesophage.

TUBES D'ALIMENTATION EN POLYURÉTHANE



Ces sondes ont un diamètre intérieur plus grand pour faciliter l'administration de composés visqueux et une extrémité droite qui s'essuie pour réduire le risque d'aspiration du composé. Disponibles en deux tailles, 13 Ga pour les rats, 16 Ga pour les souris, et une version spéciale pour les capsules de taille 9.



Fondée en 1971, Instech est le leader dans la conception et la fabrication d'équipements pour l'infusion, l'échantillonnage et l'administration. Les produits Instech sont fabriqués aux USA. Ils sont disponibles en France chez :

PHYMEP 21 rue Campo-Formio 75013 PARIS.
Téléphone : 01 44 24 25 18
email : phymep@wanadoo.fr

Instech Laboratories, Inc.
450 South Gravers Road
Plymouth Meeting, PA 19462
USA
TL 800.443.4227
TL 610.941.0132

www.instechlabs.com

230522-ftp-brochure-v1FR

Sondes de gavage pour rongeurs

INSTECH

Sondes de gavage en plastique

Référence : boîte de 250 (Référence : boîte de 50) Dimensions du tube (dia int x dia ext)

Matériel

Longueur, Volume

Diamètre de la pointe

SOURIS

< 20g

20-30g

> 30g

FTP-22-25 (FTP-22-25-50)	22ga (0.4x0.7mm)	PP	25mm (1in), 3µL 1.2mm diamètre de la pointe
FTP-20-30 (FTP-20-30-50)	20ga (0.5x0.9mm)	PP	30mm (1.2in), 6µL 1.6mm
FTP-20-34 (FTP-20-34-50)	20ga (0.5x0.9mm)	PP	34mm (1.3in), 6µL 1.6mm
FTP-20-38 (FTP-20-38-50)	20ga (0.5x0.9mm)	PP	38mm (1.5in), 7µL 1.6mm
FTPU-16-38 (FTPU-16-38-50)	16ga (1.0x1.6mm)	PU	38mm (1.5in), 30µL 1.6mm

rat

< 100g

100-200g

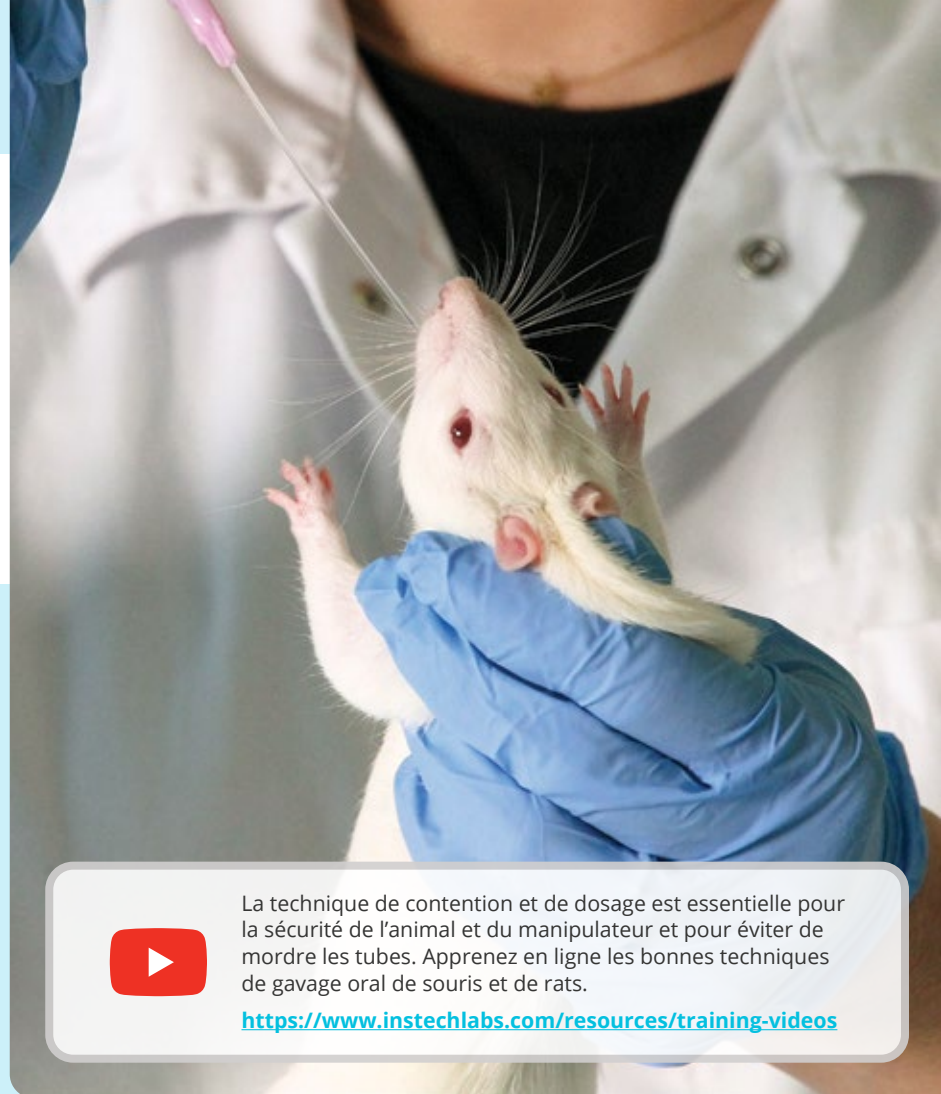
200-300g

FTP-18-30 (FTP-18-30-50)	18ga (0.7x1.2mm)	PP	30mm (1.2in), 12µL 2.3mm
FTP-22-38 (FTP-22-38-50)	22ga (0.4x0.7mm)	PP	38mm (1.5in), 5µL 1.2mm diamètre de la pointe
FTP-18-38 (FTP-18-38-50)	18ga (0.7x1.2mm)	PP	38mm (1.5in), 15µL 2.3mm
FTP-18-50 (FTP-18-50-50)	18g (0.7x1.2mm)	PP	50mm (2in), 20µL 2.3mm
FTP-15-64 (FTP-15-64-50)	15ga (1.2x1.8mm)	PP	64mm (2.5in), 70µL 3.0mm
FTP-18-75 (FTP-18-75-50)	18ga (0.7x1.2mm)	PP	75mm (3in), 30µL 2.3mm
FTPU-13-88 (FTPU-13-88-50)	13ga (1.5x2.4mm)	PU	88mm (3.5in), 155µL 2.4mm
FTPU-C9-85 ³	13ga (1.5x2.4mm)	PU, PC	85mm (3.4in), 150µL 3.3mm pour les capsules de taille 9
FTP-15-78 (FTP-15-78-50)	15ga (1.2x1.8mm)	PP	78mm (3.1in), 90µL 3.0mm
FTP-15-100 (FTP-15-100-50)	15ga (1.2x1.8mm)	PP	100mm (4in), 110µL 3.0mm

gros rongeurs

> 300g

FTP-13-90 (FTP-13-90-50)	13ga (1.6x2.4mm)	PP	90mm (3.5in), 180µL 3.5mm
FTP-13-150 (FTP-13-150-50)	13ga (1.6x2.4mm)	PP	150mm (6in), 300µL 3.5mm



La technique de contention et de dosage est essentielle pour la sécurité de l'animal et du manipulateur et pour éviter de mordre les tubes. Apprenez en ligne les bonnes techniques de gavage oral de souris et de rats.

<https://www.instechlabs.com/resources/training-videos>

1. «Procédures de raffinage pour l'administration de substances», rapport du groupe de travail conjoint BVAWF / FRAME / RSPCA / UFAW sur le raffinage Animaux de laboratoire (2001) 35, 1-41.

2. Le polypropylène est certifié USP Classe VI et conforme à la norme FDA 21 CFR 177.1520. Les colorants ajoutés au concentrateur sont conformes à la norme FDA 21 CFR 178.3297, sauf le noir. La pointe en élastomère est conforme à la norme FDA 21 CFR 177.1210.

piqures des tubes. Des liens vers des vidéos de formation: www.instechlabs.com.

Les recommandations en fonction des espèces et de la taille ont été compilées sur la base de documents publiés et de rapports anecdotiques. Essayez différentes tailles pour déterminer ce qui vous convient le mieux.

Demandez des échantillons gratuits sur www.instechlabs.com/sample-request

CLÉ MATÉRIELLE
PP: polypropylène (tube et moyeu)
PU: polyuréthane (tube et moyeu)
PC: polycarbonate (moyeu)

Made in the USA.

Tous les modèles sont stérilisés au gaz EO. Sondes plastiques : 5 / sachet.

Sondes pour gélules : boîtes de 20 (10 sachets stériles de 2).

Les volumes morts sont approximatifs, ± 20%, et n'influent pas le volume de la connexion Luer.

La technique de contention et de dosage est essentielle pour la sécurité de l'animal et du manipulateur, ainsi que pour éviter les

